

Casas de Banho de Composto Orgânico

O que é uma casa de banho de composto orgânico e como construí-lo?

Módulo para poupança de água e gestão descentralizada dos dejetos humanos

Tamera, SolarVillage
Valerio Marazzi - ARCò



A casa de banho de composto orgânico é um dos métodos mais simples e eficazes para economizar água ao utilizar a biomassa valiosa que produzimos para tornar a terra mais fértil, em vez de despejar a água fora, como é feito com o autoclismo.

Para executar uma casa de banho de composto orgânico é necessário mudar alguns dos nossos hábitos relativamente ao cuidado e uso da casa de banho. Se seguir as instruções abaixo e se a casa de banho de composto orgânico for construída de forma correta, não irá produzir mau cheiro e vai ganhar um adubo valioso para o seu jardim.



Instale casa de banho de composto orgânico

- A casa de banho de composto orgânico funciona melhor quando usada por 10-15 pessoas. Se vai haver mais utilizadores é melhor construir várias casas de banho.
- Construir o assento de maneira de forma a que o funil (30x30cm) tenha no mínimo 60 cm de profundidade.
- Vermes, bichos da madeira e os micro-organismos transformam rapidamente os excrementos em bom adubo, especialmente quando se sentem confortáveis. Eles sentem-se mais à vontade em locais húmidos, frescos, escuros e meio soltos entre 5 a 25 graus Celsius. Isto conduz a um arrefecimento da compostagem.
- Nenhuma luz deve incidir no funil, nem através de uma aberta, nem através de um telhado transparente. O funil deve ser de pelo menos 60 cm de profundidade para impedir a entrada e reprodução de moscas. Os tanques de captação devem ser construídos, bem protegidos das moscas, quanto possível.
- A “Rampa à prova de ar” deve ser à prova de chuva, de outra forma a biomassa valiosa ficaria muito húmida.
- A respiração (arejamento) ocorre através do tubo de ar que retira o ar através do espaço de compostagem. Funciona melhor quando a tampa da retrete é sempre



mantida fechada.

- Para iniciar a execução da casa de banho é necessário colocar uma cama de esterco de cavalo ou vaca nos tanques de captação para introduzir o início da população de vermes. Se isto não for possível, é também possível usar palha finamente picada.
- Em vez de despejar o autoclismo ao usar a casa de banho de composto orgânico, coloque um copo de material fibroso no sanitário: material seco e

absorvente como palha, serragem finamente picado ou feno para cobrir os excrementos. Juntamente com as fezes a celulose forma uma equilibrada mistura que pode apodrecer limpa.

Solo da floresta ou folhas secas podem também ser usados para absorver a humidade e cobrir o cheiro.

- Esta mistura de fezes e material fibroso (É também possível adicionar o composto de cozinha) deve ser agitada e humidificada cada 2 a 3 semanas. Isso mantém o ambiente húmido e arejado para os vermes.

- O esterco animal, especialmente de herbívoros, pode ser adicionado à casa de banho de composto orgânico de vez em quando. Isto traz as bactérias certas para os tanques de captação.

- As funções do composto orgânico de casa de banho são melhores quando mantido quase hermeticamente fechado, tal como explicado acima. Isso também ajuda a manter os animais indesejados, Insetos como as moscas, ratos ou ratazanas à distância.

Não tem interesse perseguir ou matar esses animais. Nunca coloque veneno num composto orgânico de casa de banho.

- Um bom composto tem um cheiro de terra, é escuro, húmido e solto - material ideal para

jardins paisagísticos. (Considere não usá-lo como fertilizante direto para o consumo humano de legumes)

- Se a casa de banho precisa de ser esvaziada antes de o material ter a consistência desejada, uma pilha de compostagem deve ser feita fora do material removido, e deve ser coberta e mantida húmida por materiais orgânicos, como palha e ramos. Depois é possível um processo de compostagem de mais seis meses.

- A casa de banho de composto orgânico precisa de ser cuidada. O “composto recolhido” (a “colheita de compostagem”) aprenderá a trazer os ciclos de humidade, frequência de uso, clima e adição de fibras num equilíbrio vivo que nos dá bom composto.



Dimensão da caixa de 1,45 x 1,49 m
Para utilização de 10 a 15 pessoas

Dimensão da caixa de 1,20 x 1,49 m
Para utilização de 7 a 12 pessoas

Topo da chaminé gira automaticamente com a direção do vento

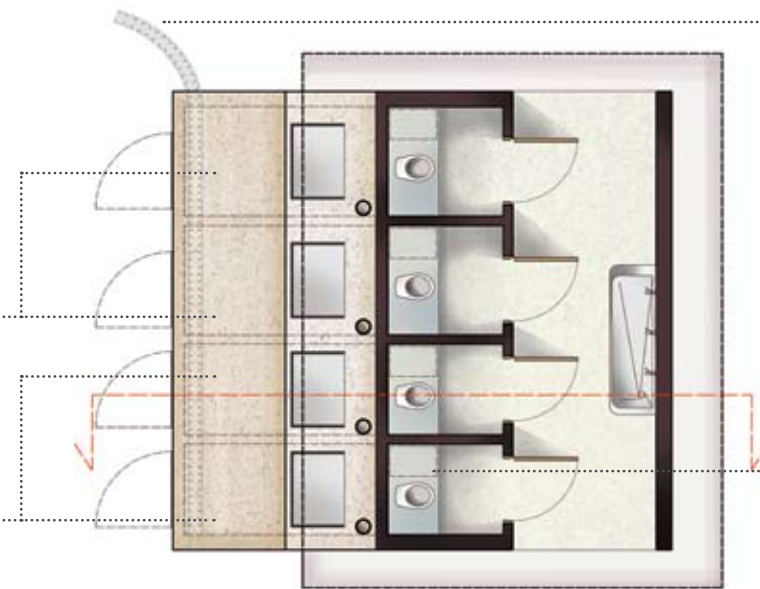
Ventilação natural

Pintado de preto para aumentar a ventilação

Ar de exaustão (chaminé)

Abertura para adicionar água ao composto

Abertura para esvaziar o composto



Tubo de drenagem para transportar fluido para o sistema de tratamento de águas residuais. Urina e outros líquidos saem da casa de banho de composto orgânico por um tubo de drenagem com um diâmetro de 10-16 perto do ponto mais baixo do sistema. Estes líquidos, em seguida, entram no sistema de tratamento de água à base de plantas

Armazenamento para serradura

Plano

Secção

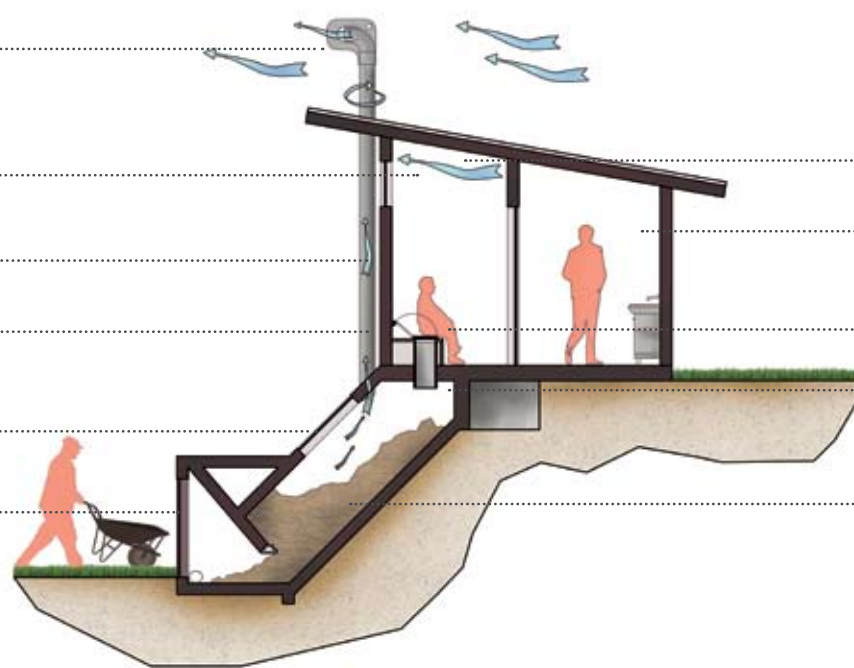
Casa de banho deve ser ligeiramente mais escura por dentro o que por fora de modo a que as moscas não entrem

Zona de lavagem de mãos

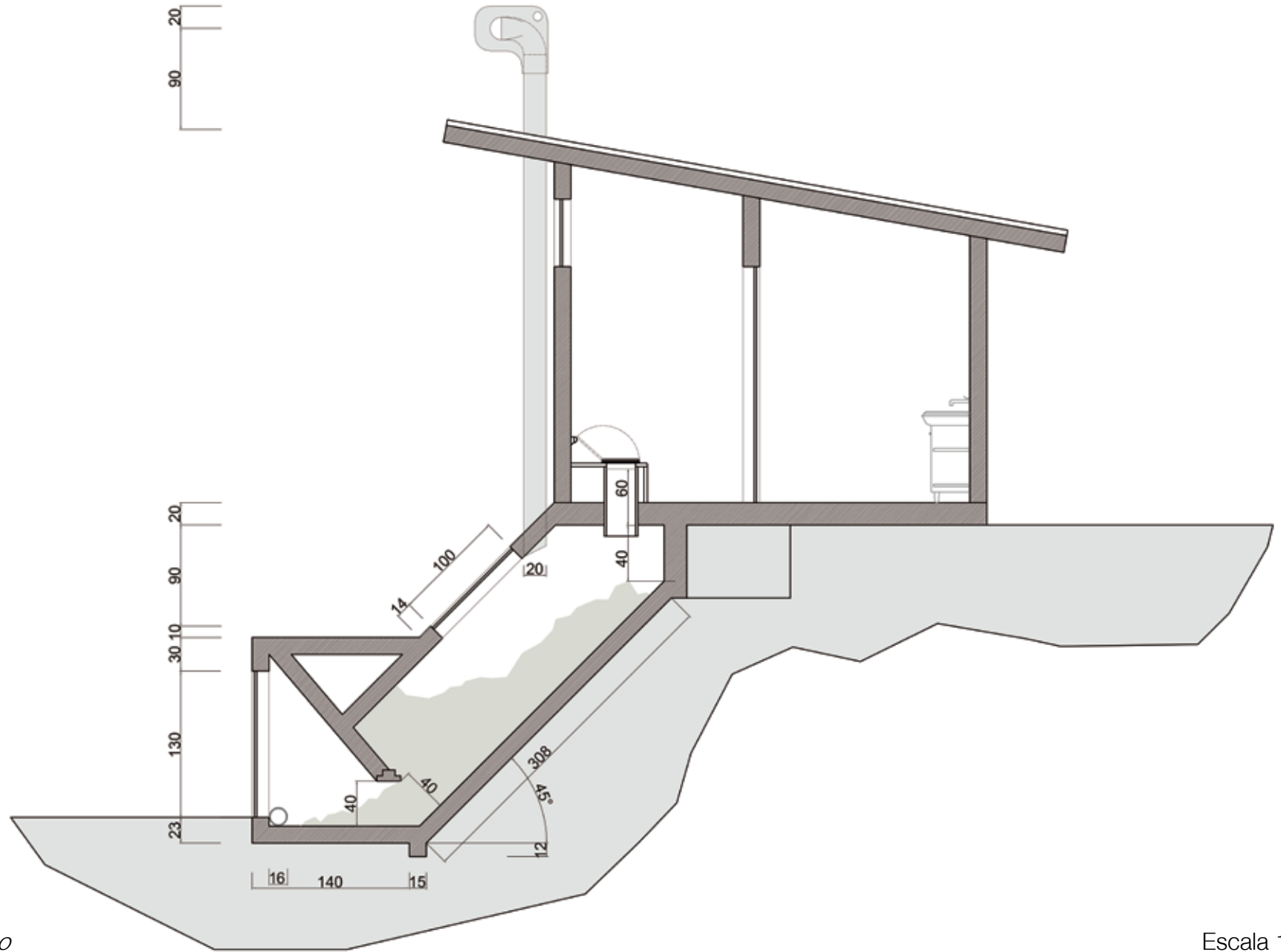
A tampa da retrete tem de ser fechada quando não em uso

Funil

Rampa à prova de ar



Escala 1: 100



Secção

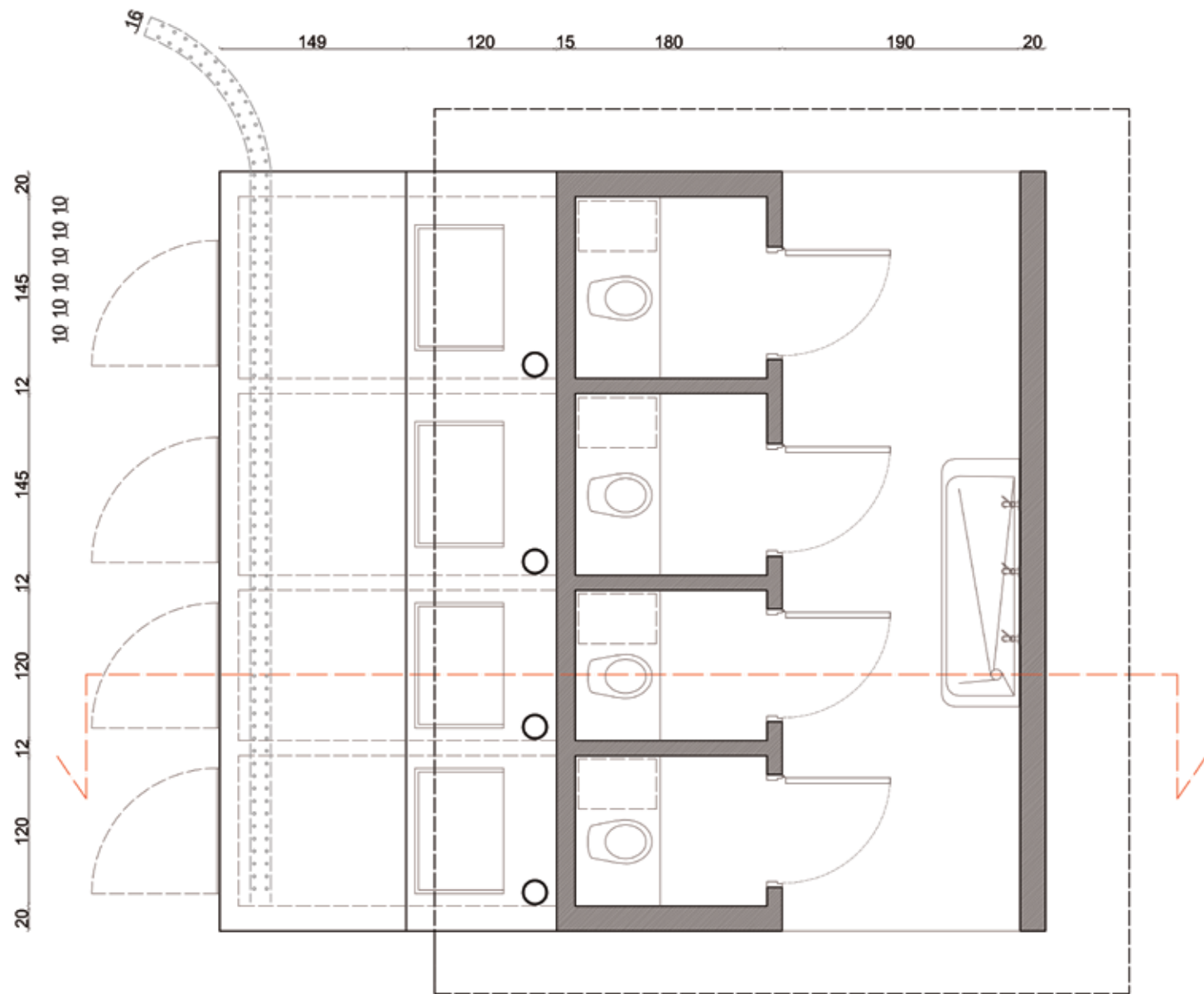
Escala 1: 50





Tamera
Healing Biotope

Creating peace knowledge



Plano

Escala 1: 50



Tamera
Healing Dilemmas

Creating peace knowledge



Tamera - Peace Research Center, Monte Cerro, P-7630-392 Reliquias
Tel: +351 283 635 313, Fax: +351 283 635 316
e-mail: solarvillage@tamera.org
www.tamera.org